



LIVE
makelaars

www.livemakelaars.nl

Brempark 6 2724 HV Zoetermeer



Bekijk deze
woning

Vraagprijs
€ 285.000,- k.k.

www.livemakelaars.nl

LIVE makelaars

Wat onze verkoopservice in het kort inhoudt: géén onoverzichtelijke en dure courtagekosten maar heldere, voordelige tarieven met flexibele startpakketten die op uw wensen zijn afgestemd. Onze unieke verkoopmethode maakt slim gebruik van Facebook, een zeer effectieve manier om uw woning razendsnel onder de aandacht van woningzoekenden te brengen. Kijkers kunnen hierdoor direct uw woning online bekijken. Uiteraard brengen wij uw woning (afhankelijk van uw wensen) ook op de traditionele manier onder de aandacht via de bekende websites waaronder Jaap.nl, Funda.nl en Huislijn.nl. We bieden een heldere presentatie van uw woning, met professionele fotografie en overzichtelijke plattegronden.

Woning bezichtigingen: hoe werkt dat.

We zijn gespecialiseerd in de moderne marketingtechnieken van Facebook. Wij plaatsen op Facebook een advertentie met een voor-aankondiging, datum en tijdstip waarop de woning online staat. We houden rekening met de gezondheid regels en plannen aparte afspraken in voor bezichtigingen.

De voordelen:


- LIVE makelaars: actief op zoek naar de potentiële koper(s)
- Aandacht voor u en uw vragen tijdens de bezichtigingen
- Lage kosten en deskundige begeleiding bij aankopen & verkopen van woningen!
- Tevreden klanten en optimale service en dienstverlening
- Ook bereikbaar en beschikbaar in de avonden en weekenden
- Unieke moderne tools om uw woning onder de aandacht te brengen bij potentiële kopers
- Bezichtigingen die volgen op het bekijken van de LIVE opgenomen video zijn veelal serieuzer; kijkers zijn dan echt geïnteresseerd in de woning



Marco Beekhuizen
uw makelaar

Uw makelaar voor aan- en verkoop van uw woning.

+31 (0)70 820 99 19

 +31 (0)6 51 53 05 35

 info@livemakelaars.nl

 www.livemakelaars.nl

Geestbrugkade 35
2281 CX Rijswijk

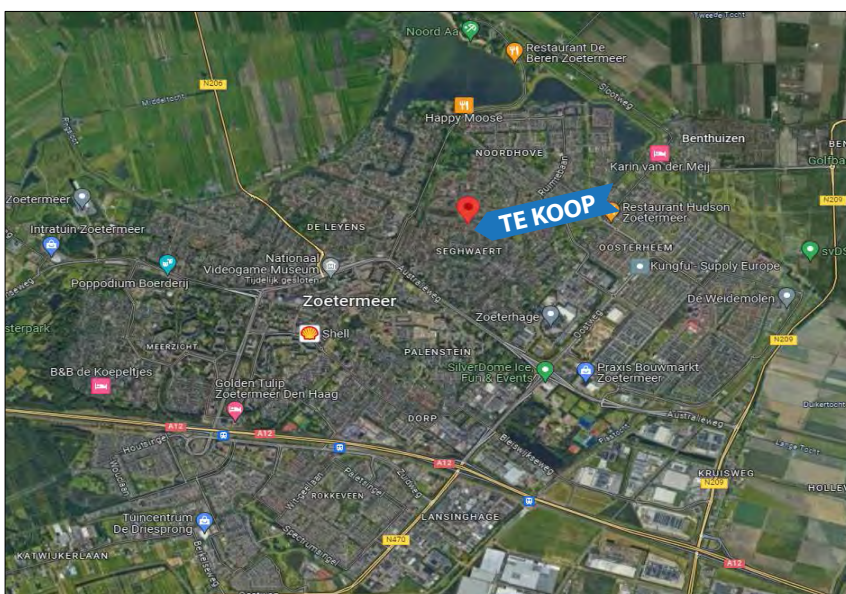
Inhoud:

- Kenmerken
- Geografische ligging
- Omschrijving
- Foto's
- Plattegronden
- Meetrapport
- Kadastrale Kaart
- Lijst van Zaken en Energielabel

Kenmerken: Brempark 6, 2724 HV Zoetermeer

Wijk:	Seghwaert
Soort wijk:	Woonwijk
Buurt kenmerken:	Rustige omgeving
Nabij winkelcentra:	Winkels; Leidswallen in de buurt
Basisscholen en voorgezet onderwijs:	Basisscholen op loopafstand en ook een middelbare school is dichtbij
Aantal kamers:	4 kamers (3 slaapkamers)
Aantal toiletten:	2
Tuin / Balkon:	Terras ca. 14 m ²
Woonoppervlakte:	88 m ²
Perceelgrootte:	NVT bij een appartementsrecht (m ²)
Inhoud:	291 m ³
Bouwjaar	ca. 1980

Geografische ligging:



Geografisch ligging van de woning in de wijk:



Brempark 6, 2724 HV Zoetermeer

Geweldig netjes gerenoveerd starters appartement, gelegen in de wijk Seghwaert, dat zo te betrekken is. Deze heerlijke 4-kamer hoekmaisonnette heeft op de 1e verdieping de woon-/eetkamer met nieuwe keuken en een relax zonneterras waar je in de middag al van de zon geniet. Op de 2e verdieping zijn twee ruime slaapkamers, een studeer-, of kinderkamer en een ruime moderne nieuwe badkamer. De gehele woning is recent voorzien van kunststof kozijnen. Op de begane grond in de onderbouw bevindt zich een overdekte vaste parkeerplaats en een eigen berging voor de fietsen en opslag.

Indeling:

Overdekte trapopgang naar eerste verdieping, galerij met fraaie tegels.

Woonetage

Entree met vernieuwde kunststof voordeur, hal met meterkast, toilet met wasbakje en wandcloset, opgang naar 2e verdieping en toegang tot de woon-/eetkamer (ruim 27 m²). De woonetage is op de hoek gelegen is voorzien van

een laminaatvloer en een strakke wandafwerking, raampartijen in de voor- en zijgevel met veel lichtinval, leuk weids uitzicht en een deur naar het terras. De halfopen keuken (ca. 7 m²) heeft een U-opstelling en is voorzien van een inductiekookplaat met 4 zones, koel/vries combinatie, vaatwasser, combi-oven, hoekcarrousel, recirculatie kap en fijne brede lades waarvan 1 met een besteklade.

Slaapetage

Trap naar de 2e verdieping met overloop met laminaatvloer. Aan de voorzijde heeft u een Z-vormige studeer-/kinderkamer, de trapkast is toegankelijk vanuit deze kamer. Daarnaast een op hoek gelegen slaapkamer (ca. 9 m²) met een voor- en zijraam. De riante ouderslaapkamer (ca. 15,5 m²) is aan de zijkant gelegen.

Verder beschikt deze slaapverdieping over een ruime moderne badkamer (ca. 7,5 m²) voorzien van dubbele wastafel met meubel, extra brede douche met glazen schuifdeur, regendouche en handdouche, grote handdoekenradiator, wandcloset en mechanische ventilatie.

Balkon / Dakterras

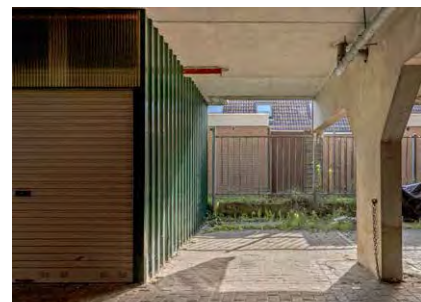
Vanuit de woonkamer heeft u toegang tot het op het NW georiënteerde zonneterras waar vanaf ca. 14.00 tot einde middag de zon staat (ca. 15 m²), met uitzicht op het winkelgebied.



Omgeving

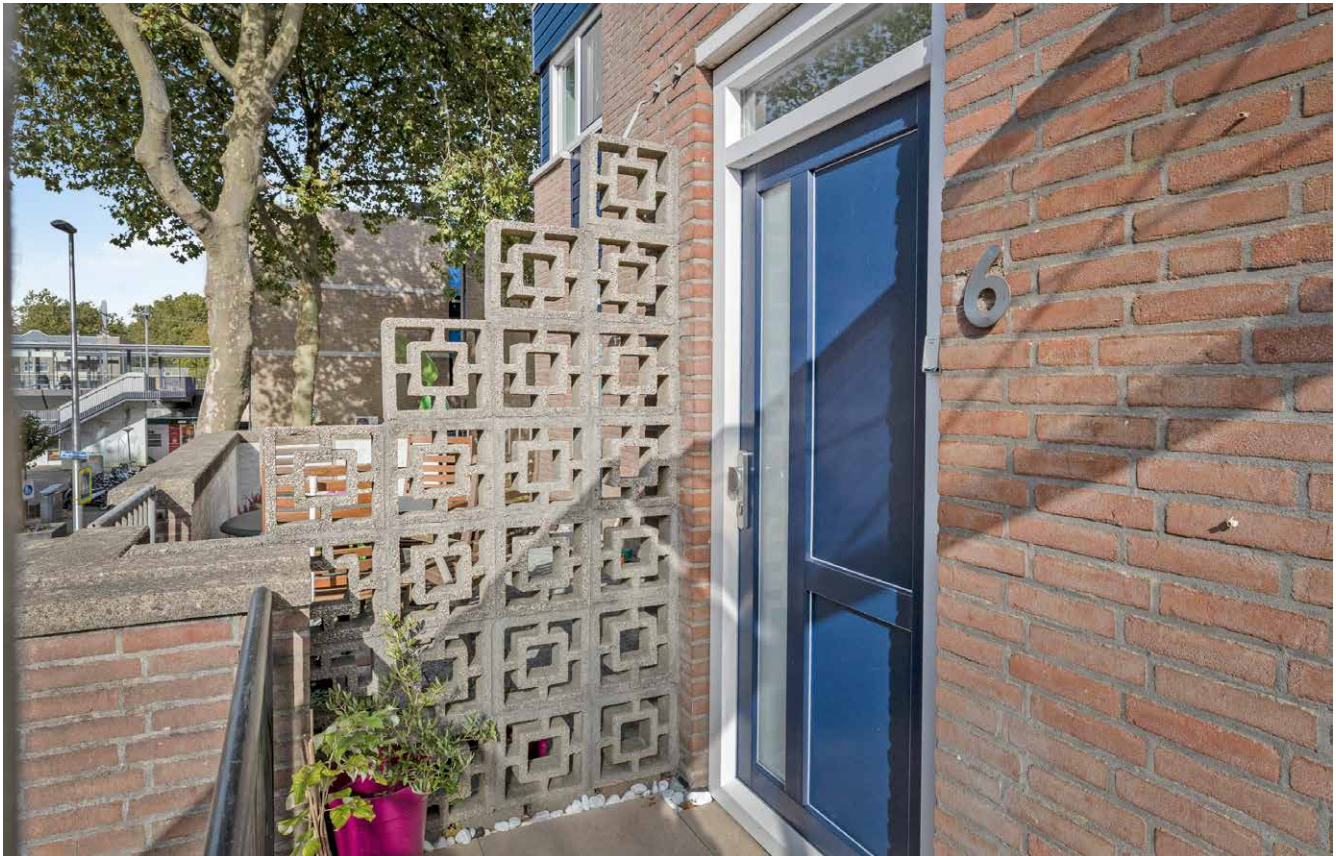
De ligging is op loopafstand van het winkelcentrum Leidsewallen met een gezondheidscentrum. Ideaal voor de snelle boodschappen. Het Randstadrail station om de hoek biedt een snelle verbinding met het openbaar vervoer. Basisscholen op loopafstand en ook een middelbare school is dichtbij.

Ook een park ligt op loopafstand, terwijl het grote recreatiegebied het Noord Aa slechts 6 minuten fietsen is, net als het grote winkelcentrum het Stadshart.



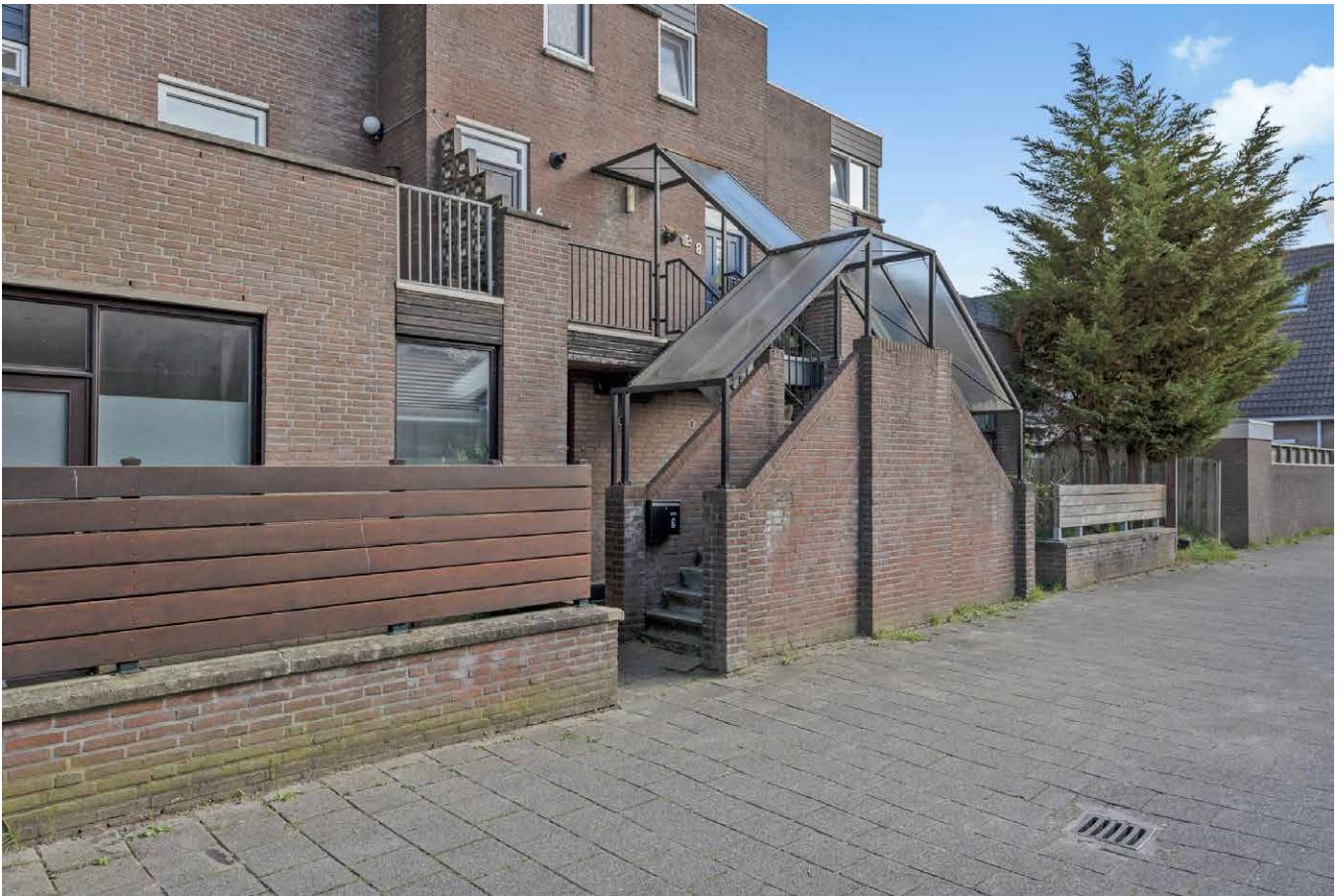
Bijzonderheden:

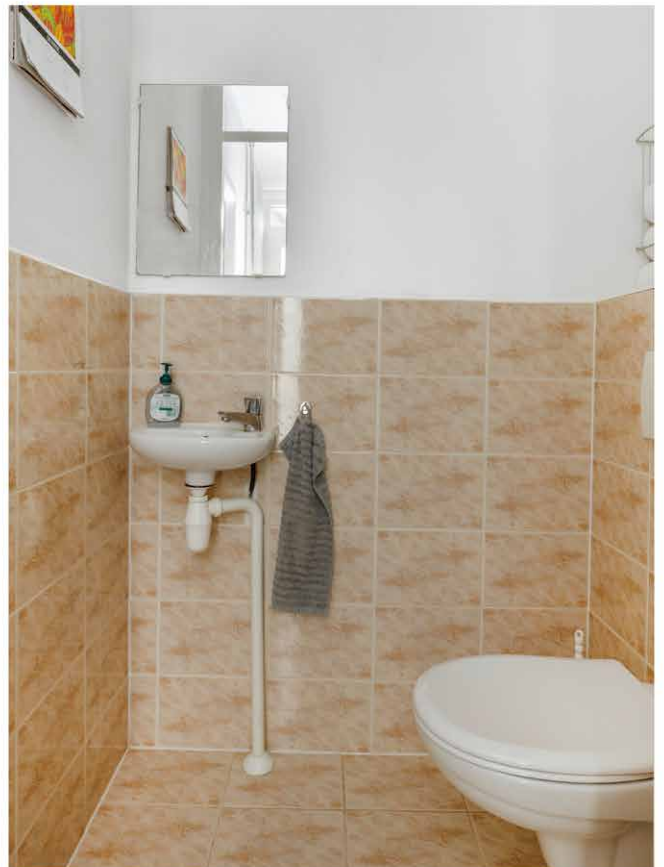
- Woonoppervlakte ca. 88 m²
- Inhoud ca. 291 m³
- Bouwjaar 1980
- Energie label C
- Actieve VVE € 33,25 per maand
- c.v. ketel 2019 Remeha Avanta (eigendom);
- * kunststof kozijnen met dubbelglas HR++ (2019)
- Voor indeling en maatvoering zie plattegronden
- elektra 7 groepen, 2 aardlekschakelaar, 1 hoofdschakelaar
- balkon/teras gelegen op het noordwesten
- 2021 mechanische ventilatie vervangen
- Vanwege het bouwjaar is de materialen- en ouderdomsclausule van toepassing
- eigen fietsenberging ca. 6 m²
- eigen overdekte parkeerplaats
- oplevering vanaf december 2023 mogelijk
- Eigen grond

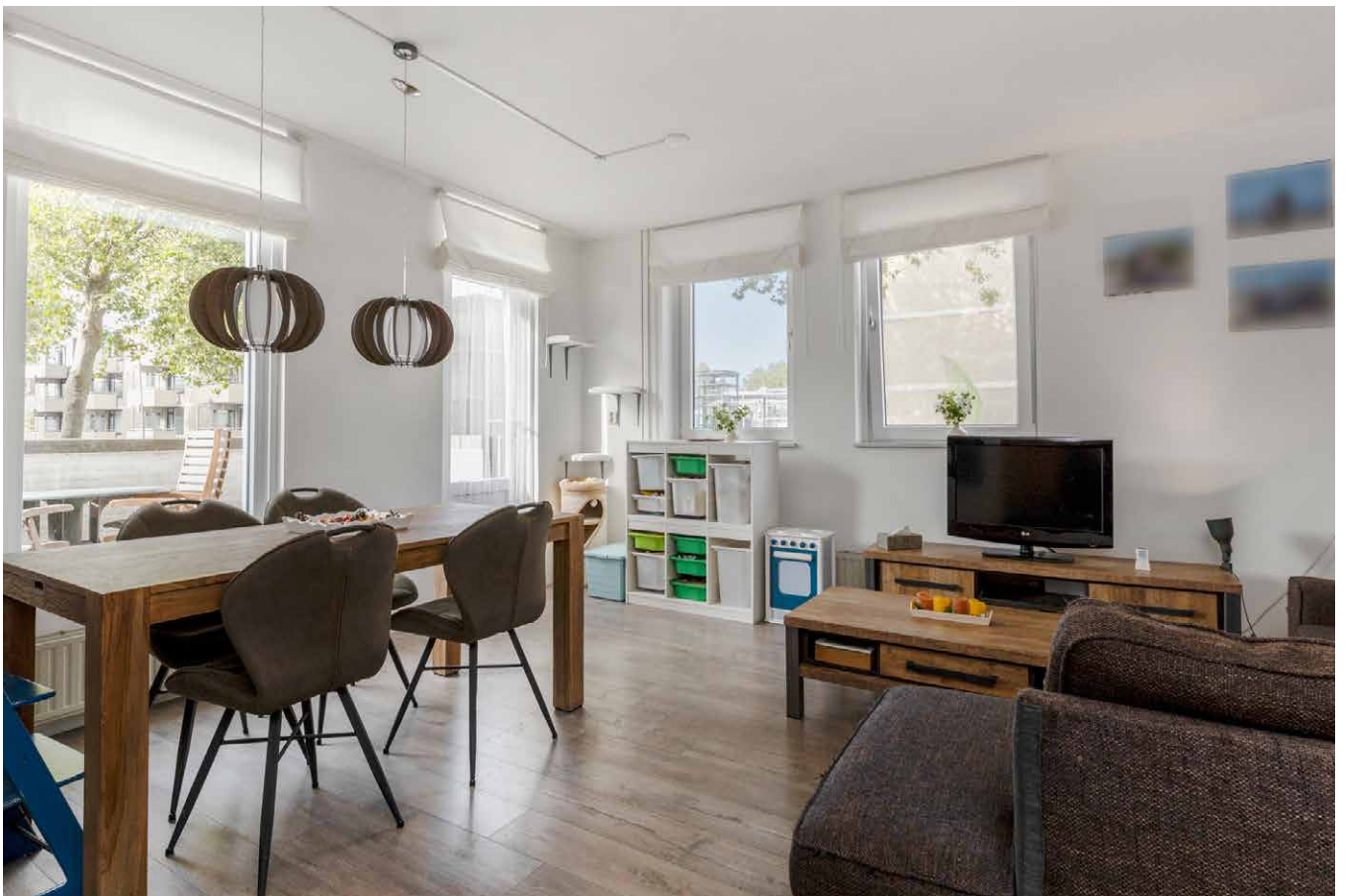
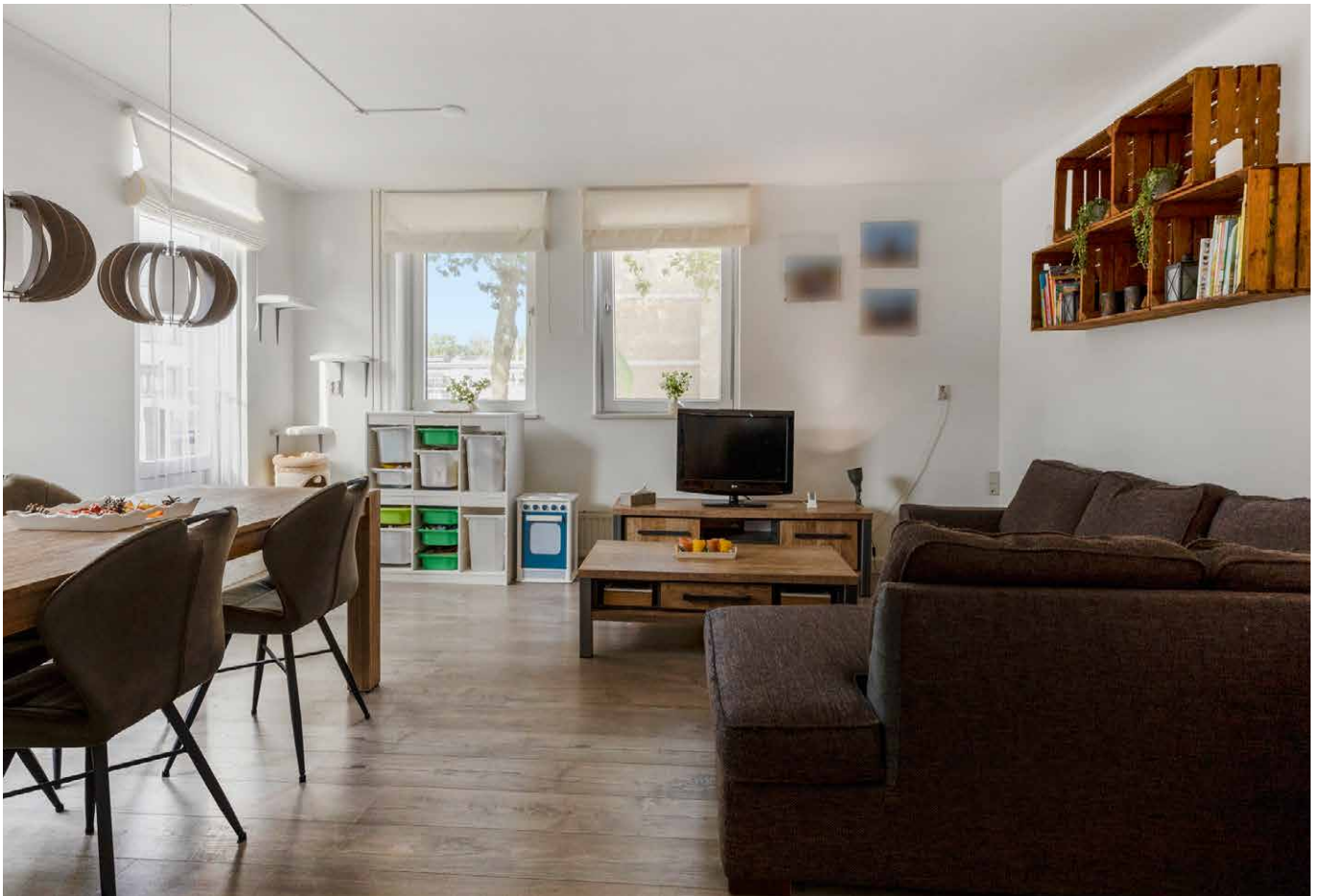


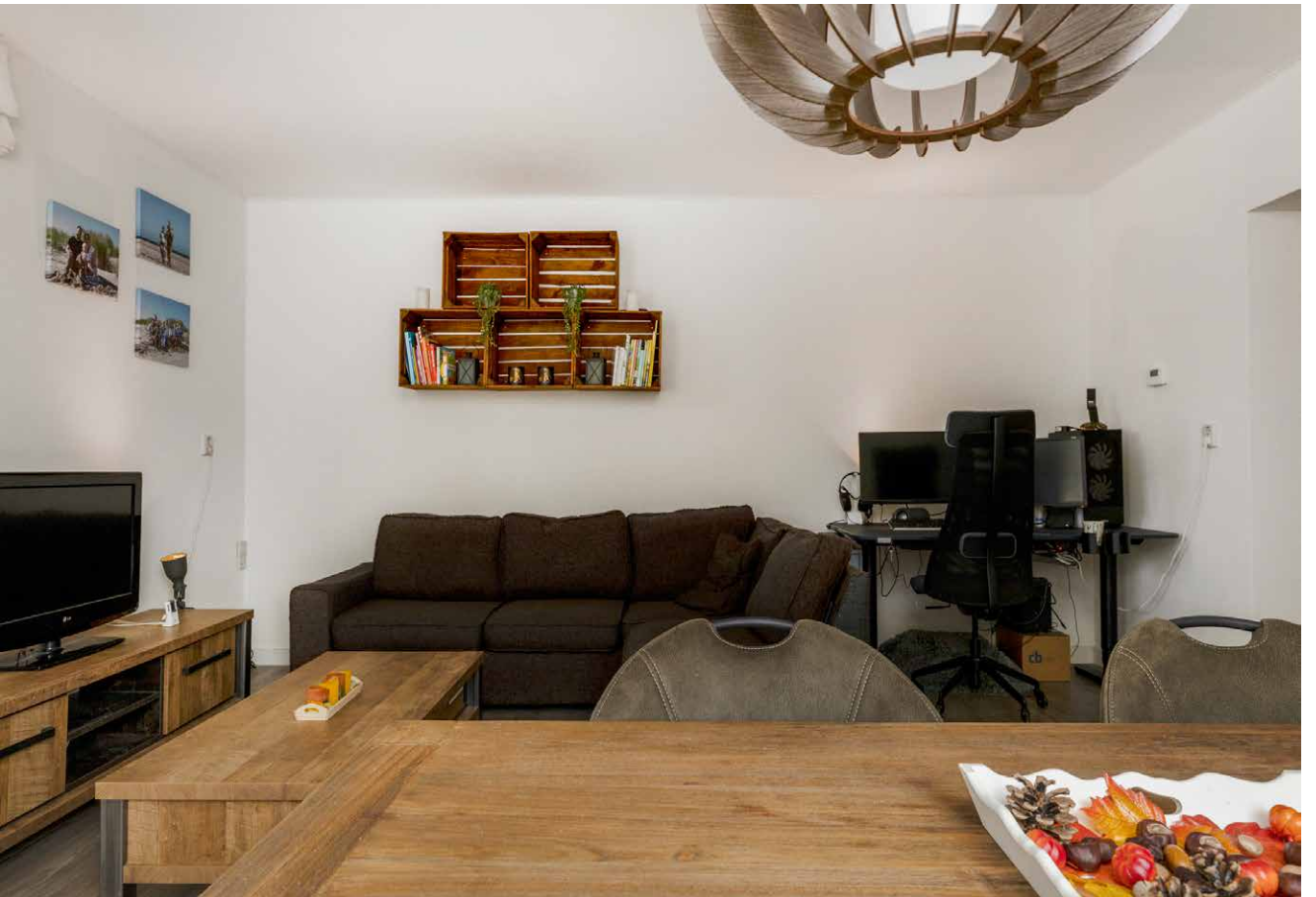
Alle informatie is door ons met de nodige zorgvuldigheid samengesteld. Onzerzijds wordt echter geen enkele aansprakelijkheid aanvaard voor enige onvolledigheid, onjuistheid of anderszins, dan wel de gevolgen daarvan. De aangeboden informatie is een uitnodiging voor een bezichtiging aanvraag of het doen van een bod. Alle opgegeven maten en oppervlakten zijn indicatief. De woning is gemeten met gebruikmaking van de Meetinstructie, die is gebaseerd op de normen zoals vastgelegd in NEN 2580. De Meetinstructie is bedoeld om een meer eenduidige manier van meten toe te passen voor het geven van een indicatie van gebruiksoppervlakte. De Meetinstructie sluit verschillen in meetuitkomsten niet volledig uit, door bijvoorbeeld interpretatieverschillen, afrondingen of beperkingen bij het uitvoeren van de meting. Hoewel wij de woning zorgvuldig hebben laten opgemeten, wordt noch door LIVE makelaars, noch door de verkoper enige aansprakelijkheid aanvaard voor afwijkingen in de opgegeven maten. Koper wordt in de gelegenheid gesteld om de opgegeven maten te (laten) controleren.





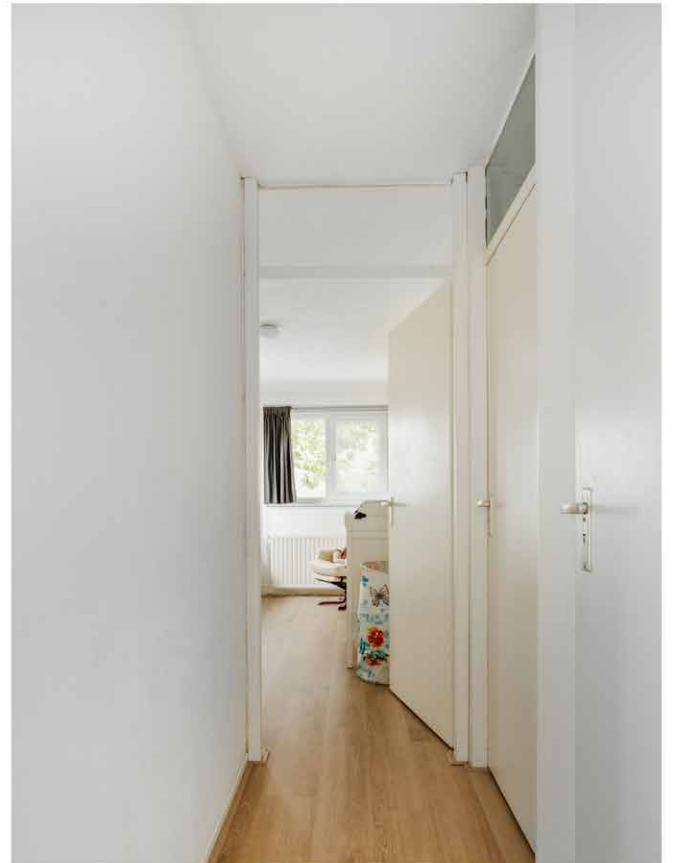


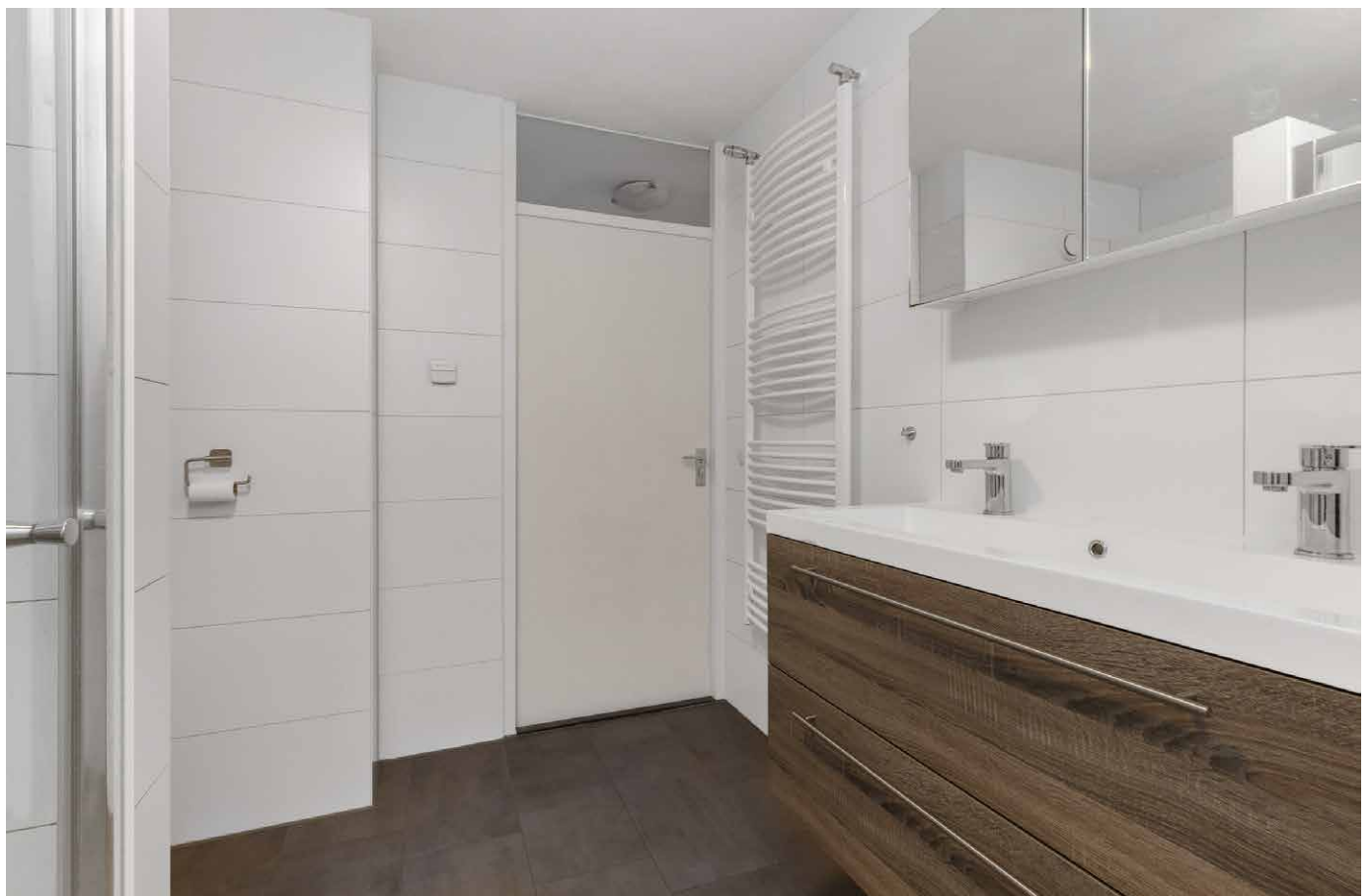


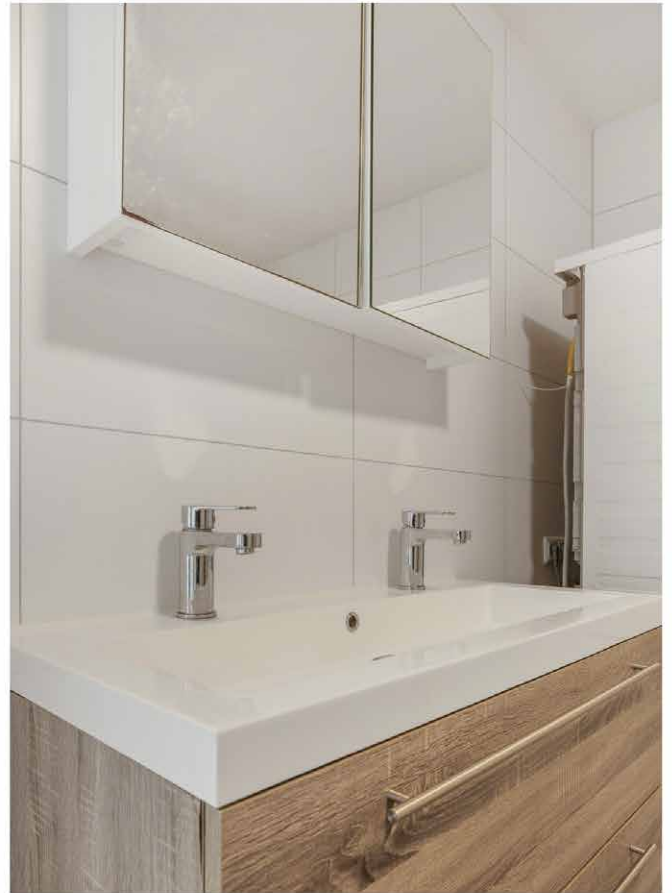


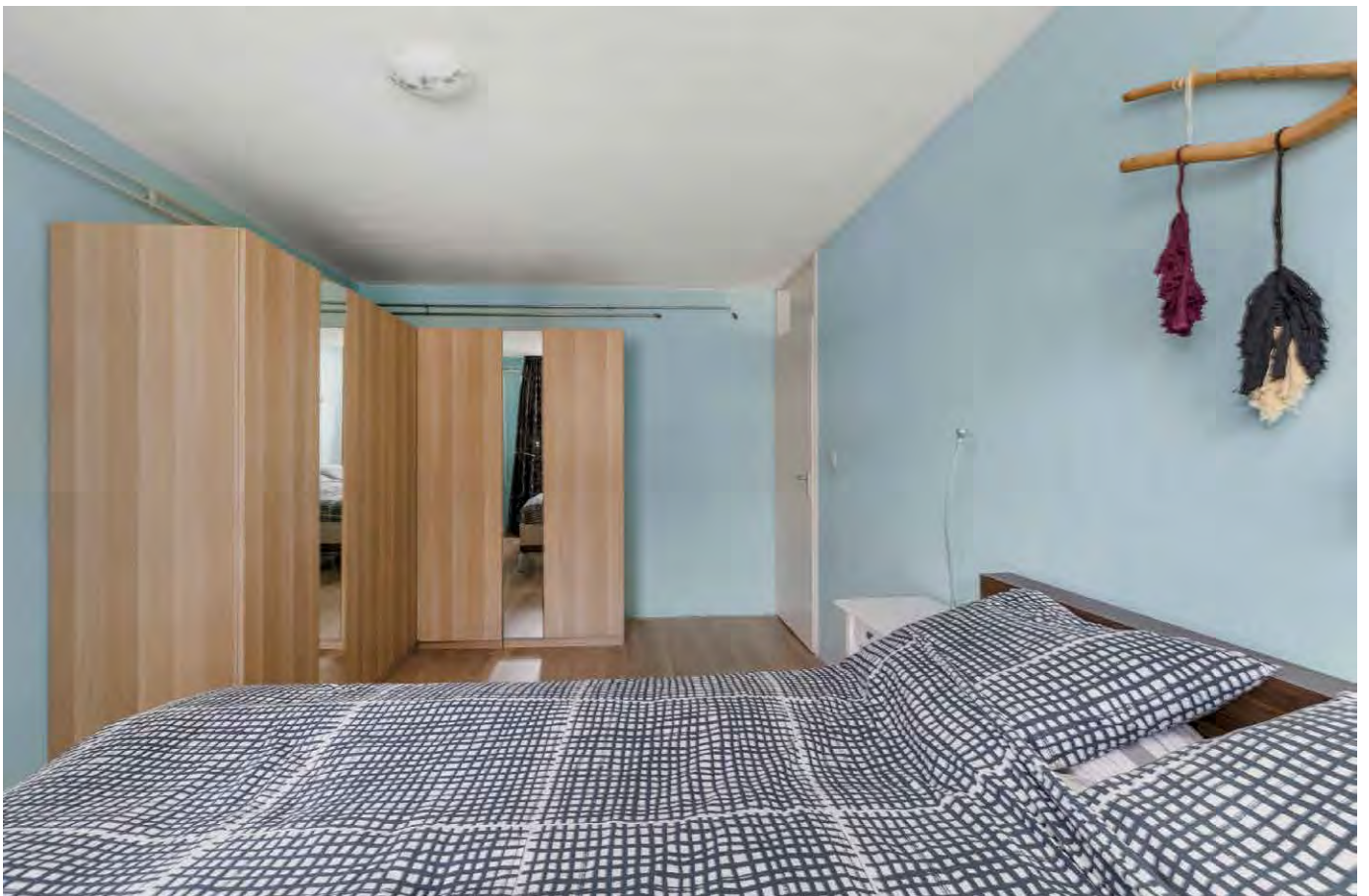












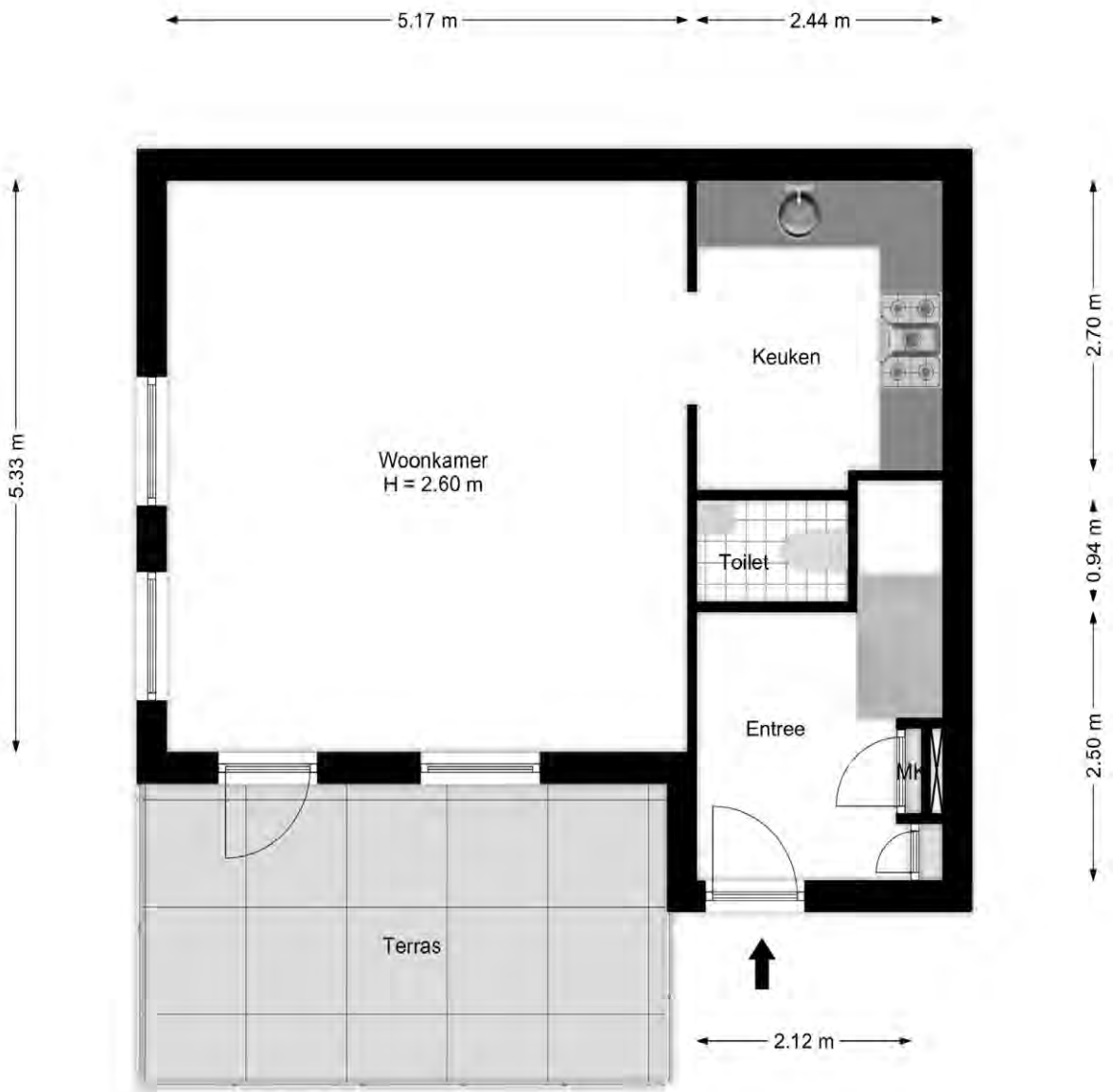




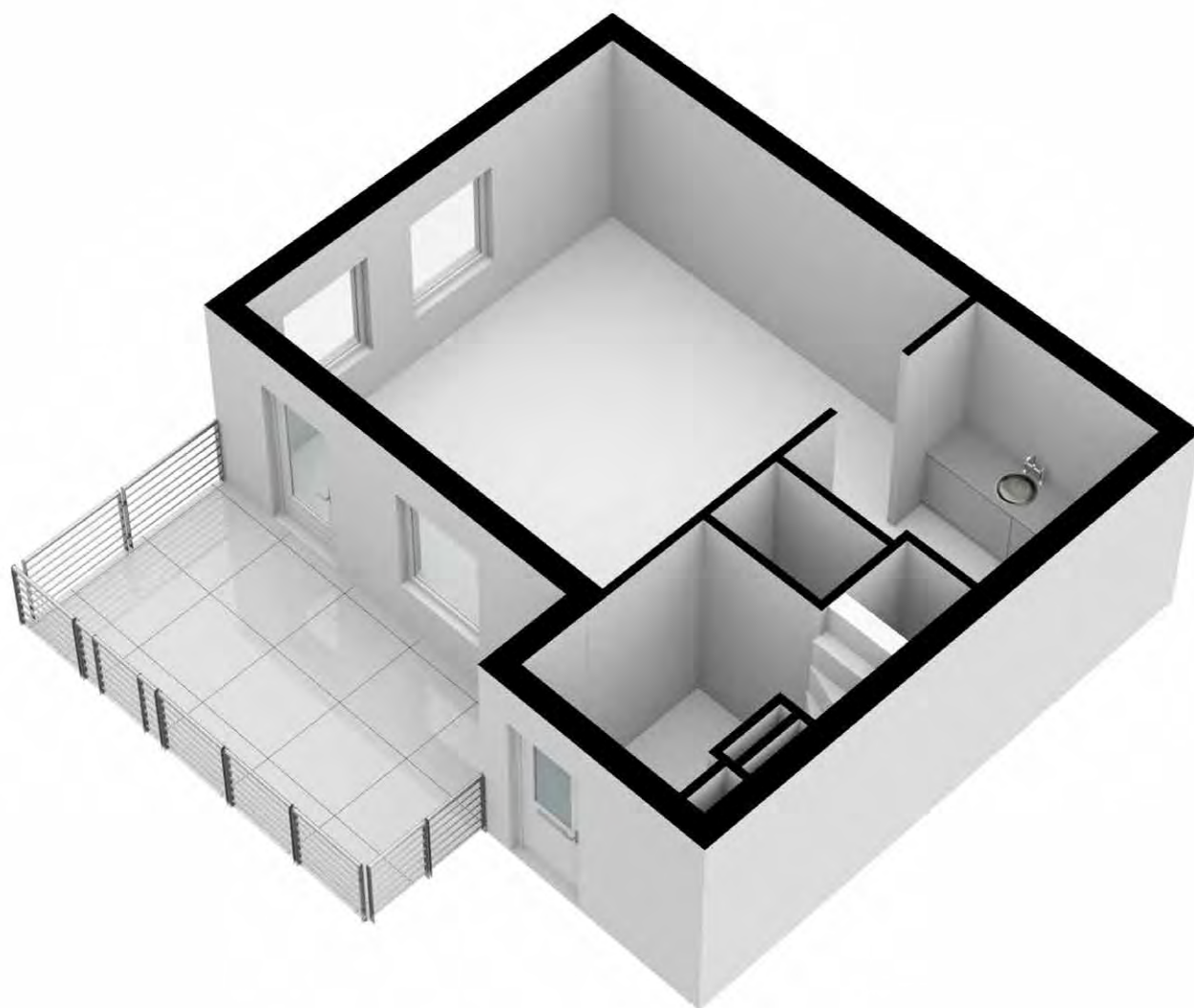




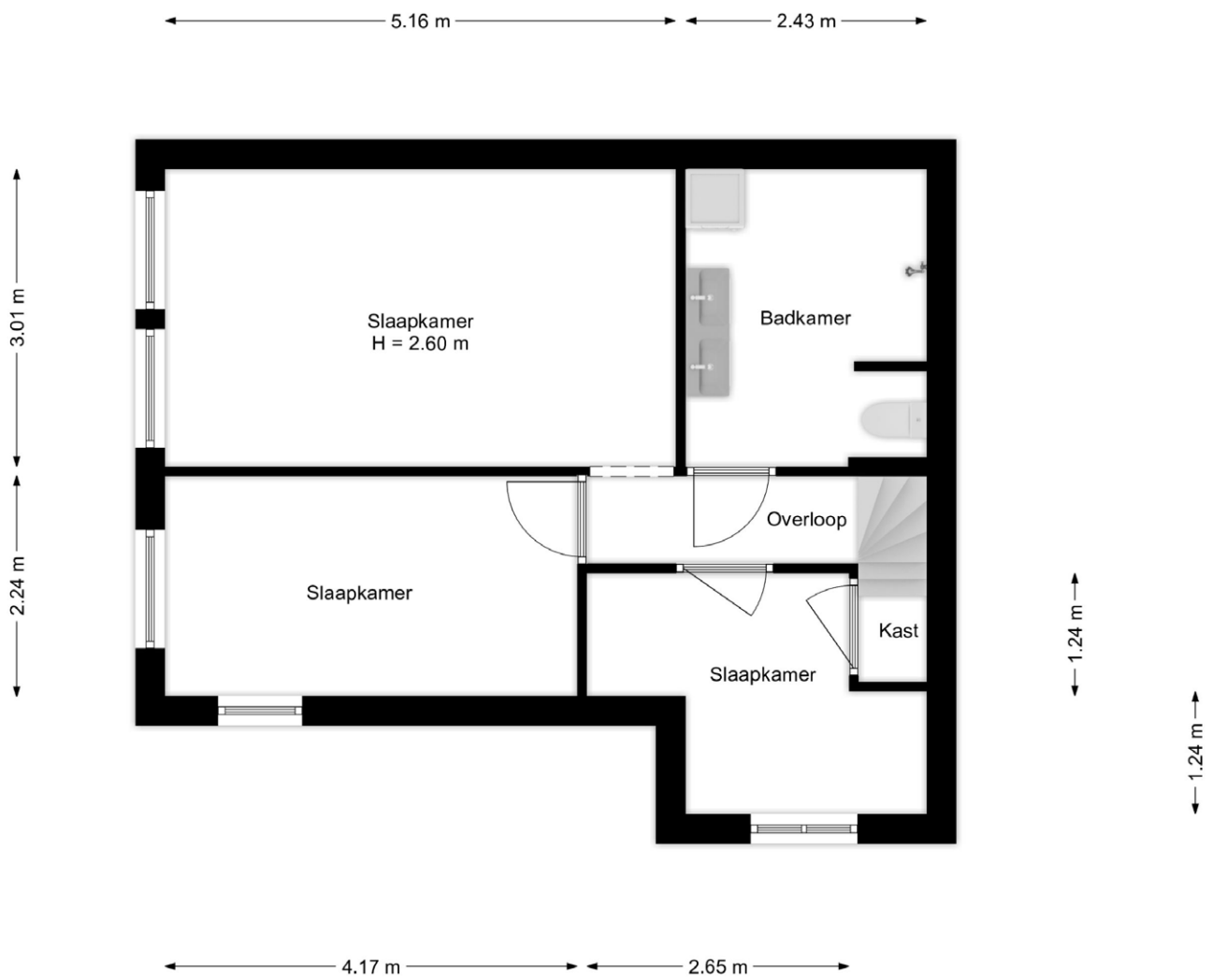
Woonetage:



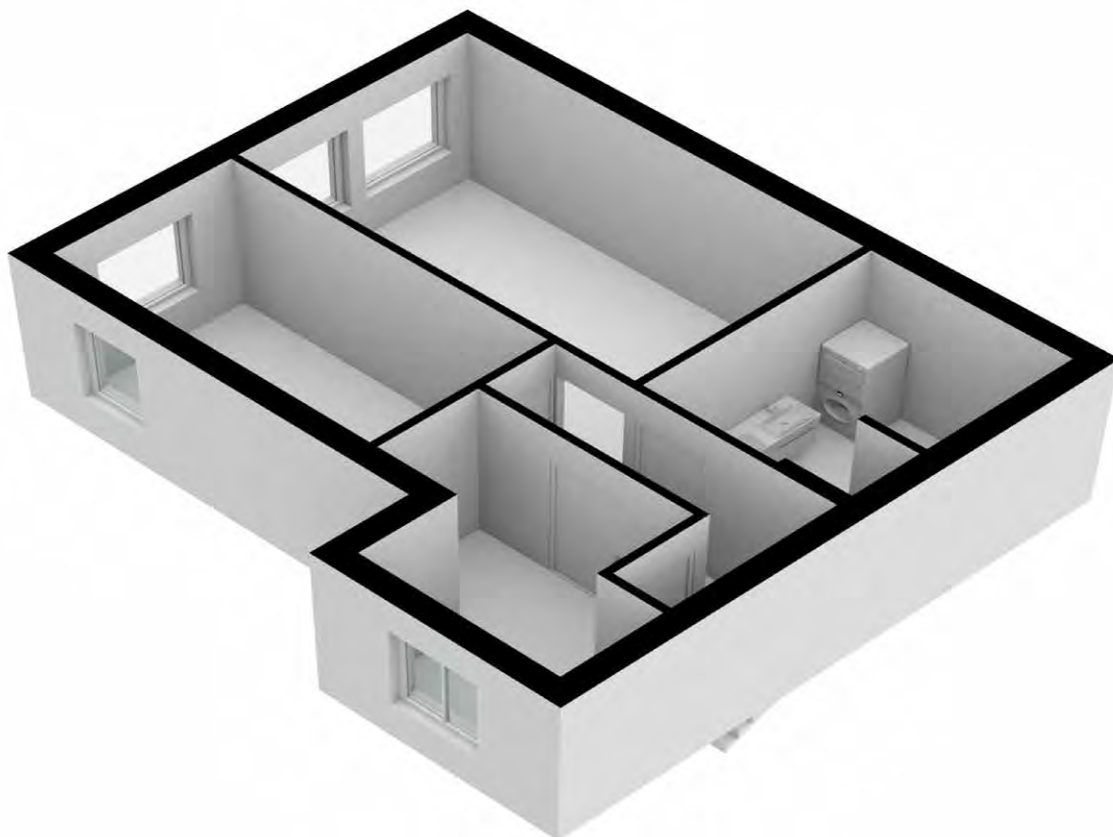
Woonetage (3d):



Slaapetage:



Slaapetage: (3d)



Berging:

2.47 m

2.39 m



Berging (3d):





Object

Object type Woning
Adres **Brempark 6**
Postcode/Plaats **2724 HV Zoetermeer**



Meetopname

Datum meetopname 05-10-2023
Datum meetrapport 12-10-2023
Meetrapportnummer HV-2023-10/151202341
Meetcertificaat Type A Op locatie gecontroleerd en ingemeten
Status Definitief

Opdrachtgever

Opdrachtgever Live Makelaars
Adres Geestbrugkade 35
Postcode/Plaats 2281 CX Rijswijk



Informatie bij het rapport

Housevertising heeft dit NEN 2580 meetrapport samengesteld, waarin de gebruiksoppervlaktes gesplitst per woonlaag en/of bijzondere ruimten zijn aangegeven.

De meting en berekeningen zijn conform de richtlijnen NEN2580:2007, 'Oppervlakten en inhouden van gebouwen – Termen, definities en bepalingmethoden'. Met uitzondering van de afwijkingen aangegeven in de meetinstructies juli 2019 opgesteld door NVM, VastgoedPro, VBO, VNG, NRVV en de waarderingskamer (BBMI).

Ondanks dat dit rapport met de meeste zorgvuldigheid is samengesteld kunnen aan de gebruiksoppervlakte en plattegronden geen rechten worden ontleend.


Vastgestelde vloeroppervlakten en inhoud

Gebruiksoppervlakte(n) – Wonen	88,0 m ²
Gebruiksoppervlakte(n) – Overige inpanidige ruimte(n)	0,0 m ²
Gebruiksoppervlakte(n) – Gebouwgebonden buitenruimte	14,7 m ²
Gebruiksoppervlakte(n) – Externe bergruimte(n)	5,9 m ²
Bruto vloeroppervlakte woning	104,0 m ²
Bruto inhoud woning	291,2 m ³

Amsterdam, 12 oktober 2023

B.A. Mac Donald | Housevertising



<p>Deze kaart is noordgericht</p> <p>12345 Perceelnummer</p> <p>25 Huisnummer</p> <p>— Vastgestelde kadastrale grens</p> <p>— Voorlopige kadastrale grens</p> <p>— Administratieve kadastrale grens</p> <p>— Bebouwing</p> <p>Voor een eensluidend uittreksel, geleverd op 15 oktober 2023 De bewaarder van het kadaster en de openbare registers</p>	<p>Schaal 1: 500</p> <p>Kadastrale gemeente Zegwaard</p> <p>Sectie B</p> <p>Perceel 3366</p> <p>Aan dit uittreksel kunnen geen betrouwbare maten worden ontleend. De Dienst voor het kadaster en de openbare registers behoudt zich de intellectuele eigendomsrechten voor, waaronder het auteursrecht en het databankenrecht.</p>	
---	--	---

ADRES Brempark 6

DATUM 9 oktober 2023

WOONPLAATS Zoetermeer

POSTCODE 2724 HV

OVERNAME
BLIJFT ACHTER
GAAT MEE
N.V.T.OVERNAME
BLIJFT ACHTER
GAAT MEE
N.V.T.**EXTERIEUR**

tulnaanleg / (sier)bestrating		X		
beplanting / erfafscheiding				X
plantenbakken			X	
losstaande potten e.d.			X	
vijver				X
buitenverlichting				X
tuinhuisje / buitenberging				X

ALARM EN EXTRA SLOTEN

alarminstallatie				X
veiligheidsloten				X

ROLLUIKEN EN ZONNEWERINGEN

buiten rolluiken voorzijde				X
buiten rolluiken achterzijde				X
binnen zonwering voorzijde				X
binnen zonwering achterzijde				X

JALOEZIËN/PLISSE/LAMELLEN

begane grond				X
eerste etage				X
tweede etage				X

ROLGORDIJNEN

begane grond		X		
eerste etage			X	
tweede etage				X

GORDIJNRAILS

begane grond				X
eerste etage			X	
tweede etage				X

GORDIJNEN EN VITRAGES

begane grond				X
eerste etage			X	
tweede etage				X

VLOERBEDEKKING EN LINOLEUM

begane grond				X
eerste etage				X
tweede etage				X

OPENHAARD ZAKEN

openhaard, korf, voorzetscherm				X
--------------------------------	--	--	--	---

PARKET / LAMINAAT / KURK

begane grond			X	
eerste etage			X	
tweede etage				X

ISOLATIEVOORZIENINGEN

voorzetramen				X
radiatorfolie				X

WARMWATERVEROORZIENINGEN EN CV

geiser				X
cv installatie, type: Remeha		X		
close-in-boiler				X
thermostaat		X		
kachels, aantal: _____				X
radiatoren		X		

KEUKENBLOK EN KEUKENVERLICHTING

kastjes			X	
inbouwverlichting / dimmers			X	

KEUKEN (INBOUW)APPARATUUR

magnetron / oven			X	
Gas/keramische/Inductie plaat			X	
Vaatwasser			X	
Koelkast/vrieskast			X	
keukenaccessoires (vastzittende)			X	
Keukenblokverlichting			X	

VERDERE INBOUW EN OPBOUWVERLICHTING

inbouwverlichting / dimmers				X
opbouwverlichting (losstaand)				X
vaste verlichting (plafond/muur)				X

SANITAIRE VOORZIENINGEN

wastafels, aantal: 2			X	
badkameraccessoires (los)				X
toiletaccessoires			X	
schakelaar wasautomaat				X
Douchecabine, thermostaatkraan			X	

LOS STAANDE KASTEN EN PLANKEN

losse kast(en), aantal: _____				X
boeken- / legplanken				X

OVERIGE ZAKEN

Inzet horren			X	
--------------	--	--	---	--

Deze woning heeft energielabel

C



Isolatie		Installaties		Hoofdsysteem		Verbetering aanbevolen?	
1 Gevels	+/- + ++	7 Verwarming	HR-107 ketel	nee	ja		
2 Gevelpanelen	n.v.t.	8 Warm water	Combiketel	nee	ja		
3 Daken	+/- + ++	9 Zonneboiler	Niet aanwezig	nee	ja		
4 Vloeren	n.v.t.	10 Ventilatie	Natuurlijke toevoer met mechanische afzuiging	nee	ja		
5 Ramen	+ ++	11 Koeling	Niet aanwezig	nee	n.i.b.		
6 Buitendeuren	++	12 Zonnepanelen	Niet aanwezig	nee	ja		

Deze woning wordt verwarmd via een aardgas aansluiting

Warmtebehoefte
in de wintermaanden



Laag

Gemiddeld

Hoog

Risico op hoge
binnentemperaturen
in de zomermaanden



Laag

Hoog

Aandeel hernieuwbare
energie



0,0 %

Toelichtingen en aanbevelingen vindt u op pagina 2 en verder

Over deze woning

Adres

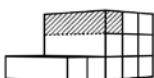
Brempark 6
2724HV Zoetermeer
BAG-ID: 0637010000190435

Detailaanduiding

Bouwjaar 1980
Compactheid 2,60
Vloeroppervlakte 88 m²

Woningtype

Hoekwoning onder dak



Opnamedetails

Naam

Cees Heeneman

Examnummer

9940.7917.8024

Certificaathouder

AAA-Lex Offices B.V.

Inschrijfnummer

EPG2021-56

KvK-nummer

69371008

Certificerende instelling

EPG-Certificering

Soort opname

Basisopname

